

Plaina Frontal

VALTRA VL

60 - 190 cv

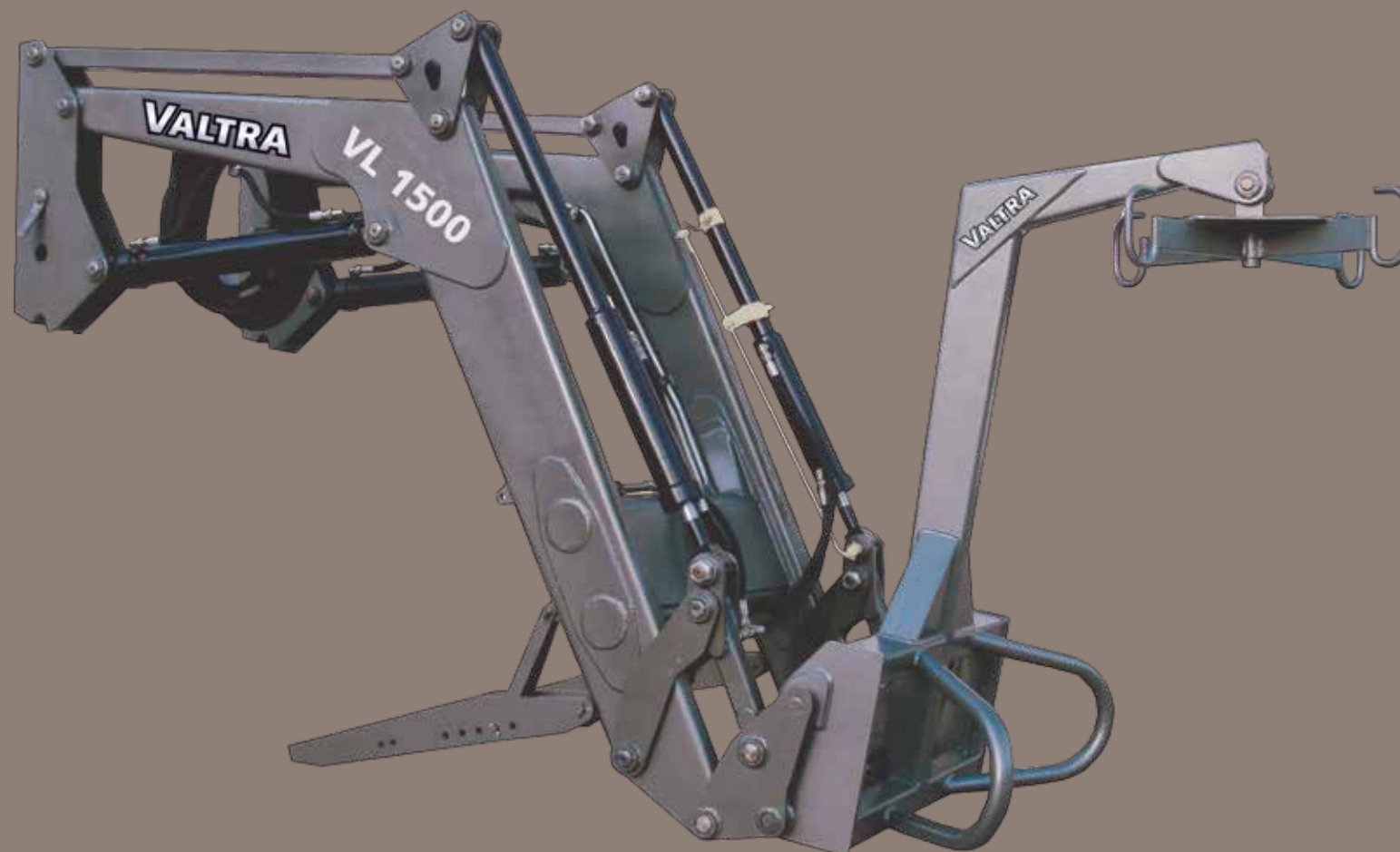
VALTRA

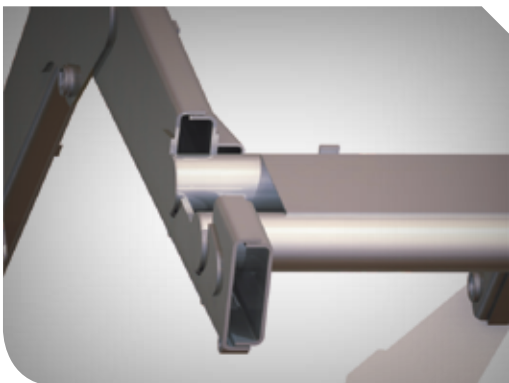


SUA
MÁQUINA.
DE TRABALHO.

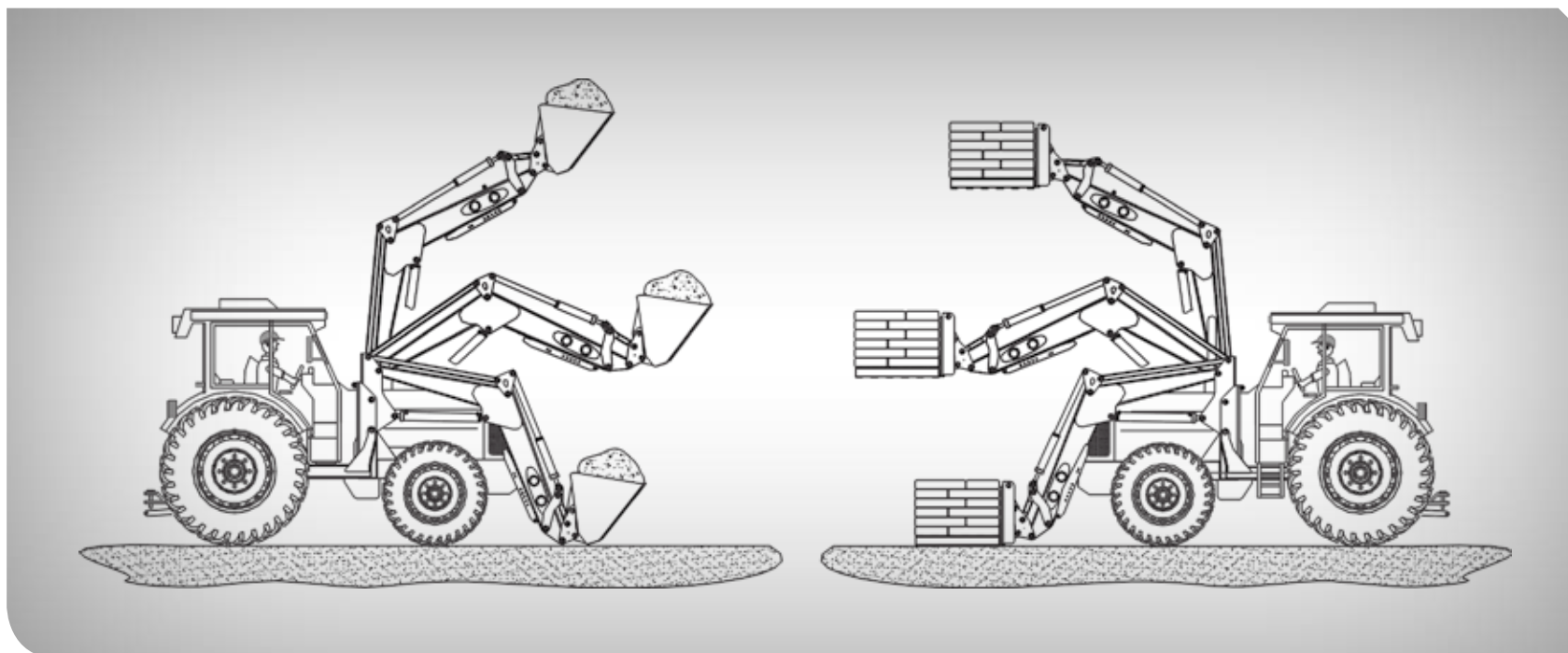
TECNOLOGIA E EFICIÊNCIA NA MOVIMENTAÇÃO DE CARGAS

Menor concentração de massa (peso) na parte frontal gera menor efeito alavanca, permite melhor dirigibilidade e estabilidade assim como, deslocamentos com o equipamento carregado.





Nova concepção construtiva dos perfis principais da estrutura em transpasse aumenta a resistência mecânica, configura um implemento de grande robustez, porém muito mais leve.



Equipamento 100% autonivelante. Eleva os acessórios sempre com o mesmo ângulo em relação ao solo, sem a necessidade do operador corrigir com os cilindros frontais a posição de movimentação das cargas.

TECNOLOGIA E EFICIÊNCIA NA MOVIMENTAÇÃO DE CARGAS

A VL possui a menor massa (peso) da categoria, reduz a utilização de elevados contrapesos na traseira do trator, também seu eixo dianteiro.





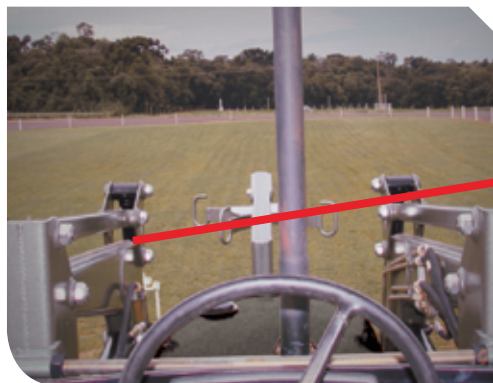
Forma construtiva que evita acúmulo de resíduos na estrutura, principalmente, nas articulações frontais.



Menor número de articulações, construídas em materiais nobres com baixo coeficiente de atrito, lubrificadas, adotando porca autotravante e pino sextavado, garante maior praticidade e menor custo com manutenções.



Mangueiras de 1/2" (meia polegada) e tubos hidráulicos de 13 mm montados em locais adequados na parte interna da estrutura, reduz o risco de danos por colisão e dimensionados para evitar o super aquecimento do sistema hidráulico do trator.



Estrutura compacta e posicionada de forma a proporcionar uma visão panorâmica do terreno, bem como de componentes do trator, mantém as condições de dirigibilidade originais.

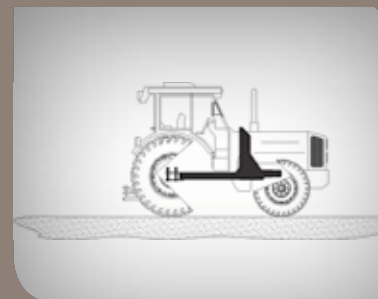


Indicação de nivelamento na parte interna, de fácil visualização e regulagem, sem que o operador perca agilidade e atenção no trabalho, executando-o com segurança.

TECNOLOGIA E EFICIÊNCIA NA MOVIMENTAÇÃO DE CARGAS

Maior altura de levante do mercado permite trabalhos em carrocerias mais altas, bem como o melhor aproveitamento do espaço no empilhamento de cargas.

Cilindros localizados no paralelogramo gera maior força linear e estabilidade na utilização de acessórios como Plaina, Concha, Big-Bag, etc.



Adaptadores dotados de extensores até o eixo traseiro do trator, aumentando a resistência do conjunto. Os adaptadores são concebidos para permitir o acesso aos componentes do trator para eventuais manutenções.

Consulte seu concessionário Valtra para verificar a disponibilidade de adaptadores para o seu trator.



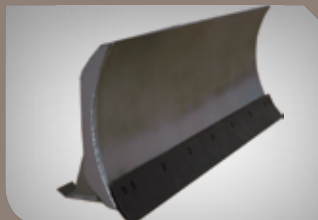
Sistema de engate da estrutura ao adaptador prático e reforçado, utiliza apenas um pino, pode ser acoplada ou desacoplada pelo operador, disponibilizando rapidamente o trator para outras operações agrícolas.



Sistema para troca rápida de acessórios, facilmente executado com o manuseio de apenas uma alavanca de destrava.

ACESSÓRIOS

LÂMINA

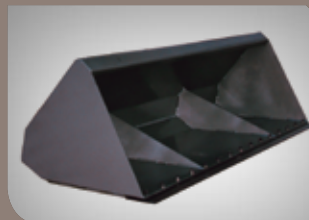


Lâmina em formato curvo proporciona o movimento de rolagem da terra, redução da aderência e sobreposição da mesma, diminuindo a força feita pelo trator e consequente economia de combustível.



Navalha raspadora reversível e substituível, em material de altíssima resistência ao desgaste, diminuindo custos de manutenção.

CONCHA



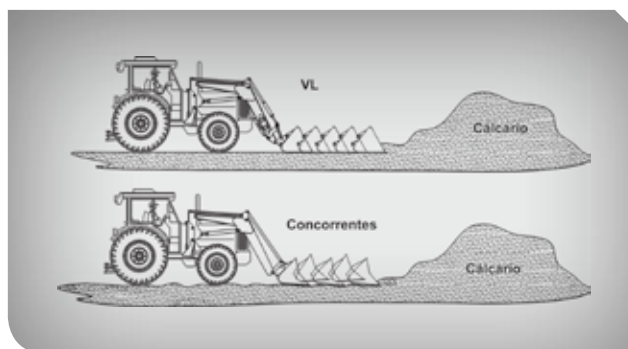
Possui elevada capacidade de carga o que proporciona maior economia de tempo e de combustível.



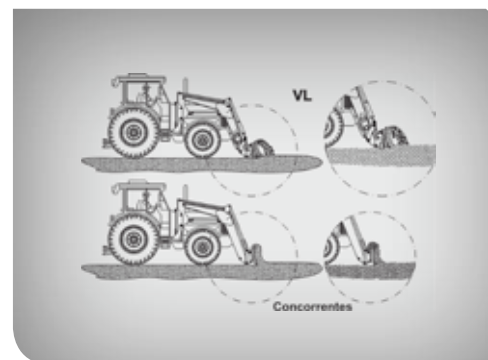
Navalha raspadora reversível e substituível, em material de altíssima resistência ao desgaste, diminuindo custos de manutenção.

Grande ângulo de carregamento e basculamento da concha permite maior enchimento e a descarga completa do produto.

Opcional dimensionado para cobrir o rastro do trator permite melhor aproveitamento da área trabalhada, como exemplo, em cama de aviário.

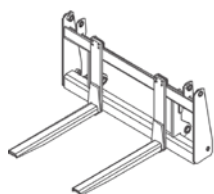


Estabilidade total no avanço da concha gerada pela posição dos cilindros junto ao paralelogramo, possibilita a carga total de produtos junto ao solo, como exemplo, calcário.

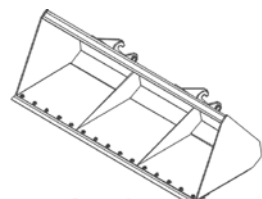


Estabilidade total no avanço da lâmina gerada pela posição dos cilindros junto ao paralelogramo, garante uniformidade na área trabalhada.

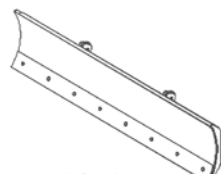
ACESSÓRIOS



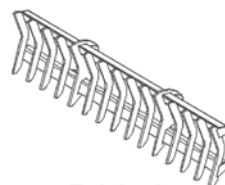
Empilhador



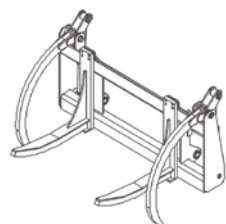
Concha



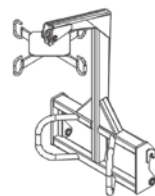
Lâmina



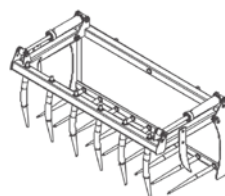
Enleirador



Garfo Tora



Big-Bag



Garfo Silagem

ESPECIFICAÇÃO TÉCNICA

ESPECIFICAÇÕES - PLAINA FRONTAL VALTRA VL

MODELO	VL 1200	VL 1500	VL 1800
Capacidade de carga	1200 kg	1500 kg	1800 kg
Peso estrutura	599 kg	819 kg	877 kg
Peso estrutura com lâmina	832 kg	1107 kg	1165 kg
Altura de levante	3,5 a 3,6 m	3,65 a 3,9 m	4 a 4,35 m
Especificação dos tratores	60 a 100 cv	100 a 120 cv	Acima de 120 cv

OPCIONAIS

ESPECIFICAÇÕES - PLAINA FRONTAL VALTRA VL

MODELO	VL 1200		VL 1500		VL 1800	
	Largura (m)		Largura (m)		Largura (m)	
Lâmina curva	2,13		2,60		2,60	
Concha	2,22	Vol.: 0,6 m ³	2,22	Vol.: 0,7 m ³	2,22	Vol.: 0,8 m ³
Big-Bag	1,01		1,07		1,07	
Garfo de silagem	1,82		1,82		1,82	
Empilhadeira	1,62		1,62		1,62	
Garfo tora	1,62		1,62		1,62	
Enleirador	2,4		2,68		2,68	

Obs.: Altura de levante varia de acordo com o modelo de trator além das configurações de pneus que o mesmo possui. Por isso esta medida é aproximada. A medida é da navalha da concha plana em sua altura máxima até o solo.

VALTRA é uma marca mundial da AGCO.

GUINCHO BIG-BAG



Guincho para trabalho com sistema Big-Bag mais robusto e com lubrificação nas articulações, permite trabalhos intensos com elevada vida útil.



Força superior na articulação frontal para trabalhar com o Big-Bag mais afastado da estrutura, proporcionado pela posição dos pistões no paralelogramo.

www.valtra.com.br

0800 192 211

ValtraGlobal

ValtraVideos

Concessionária

Especificações técnicas sujeitas a alterações sem aviso prévio.
FOPVTPAFRONTAL / JAN 2017